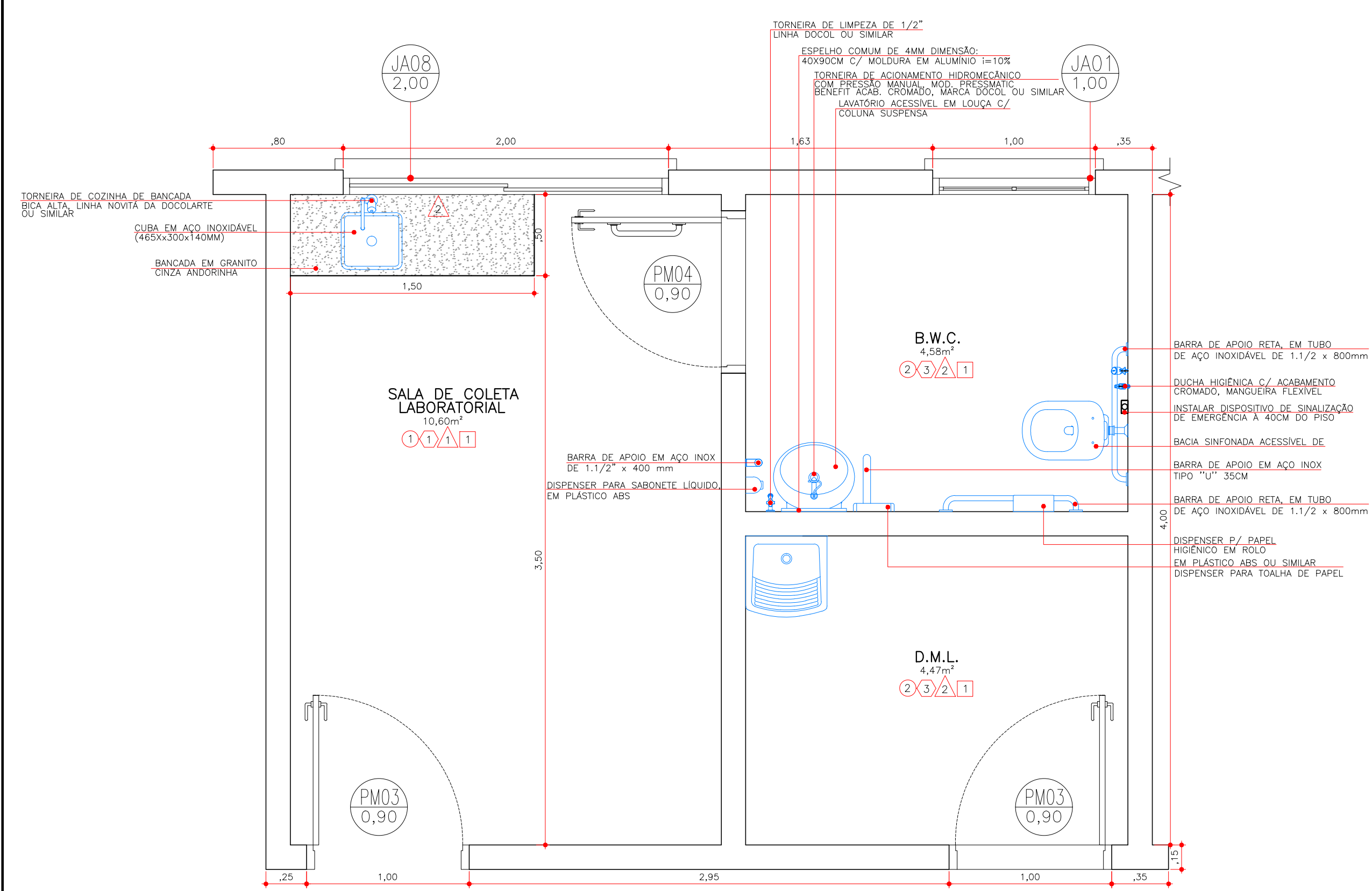
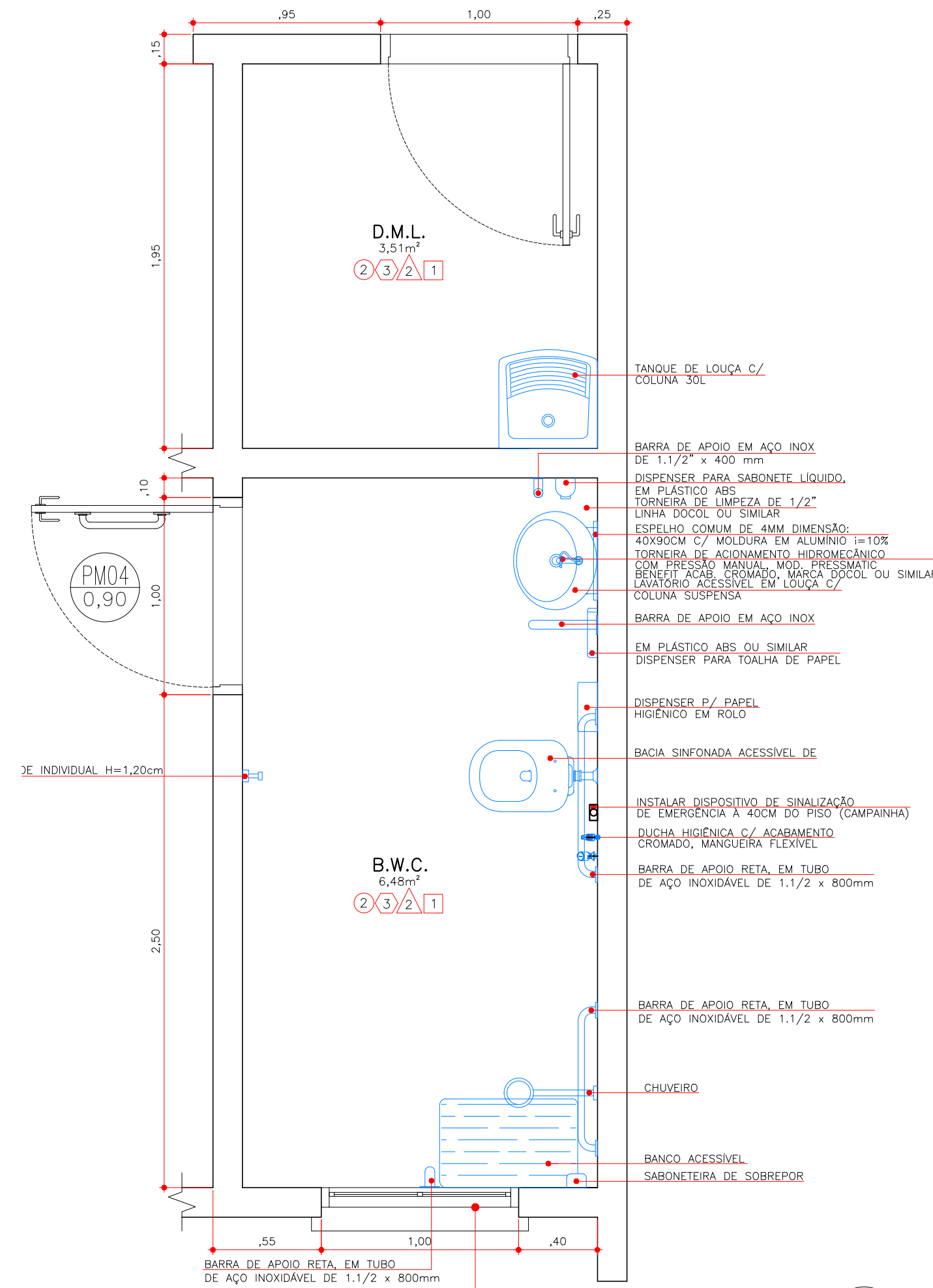


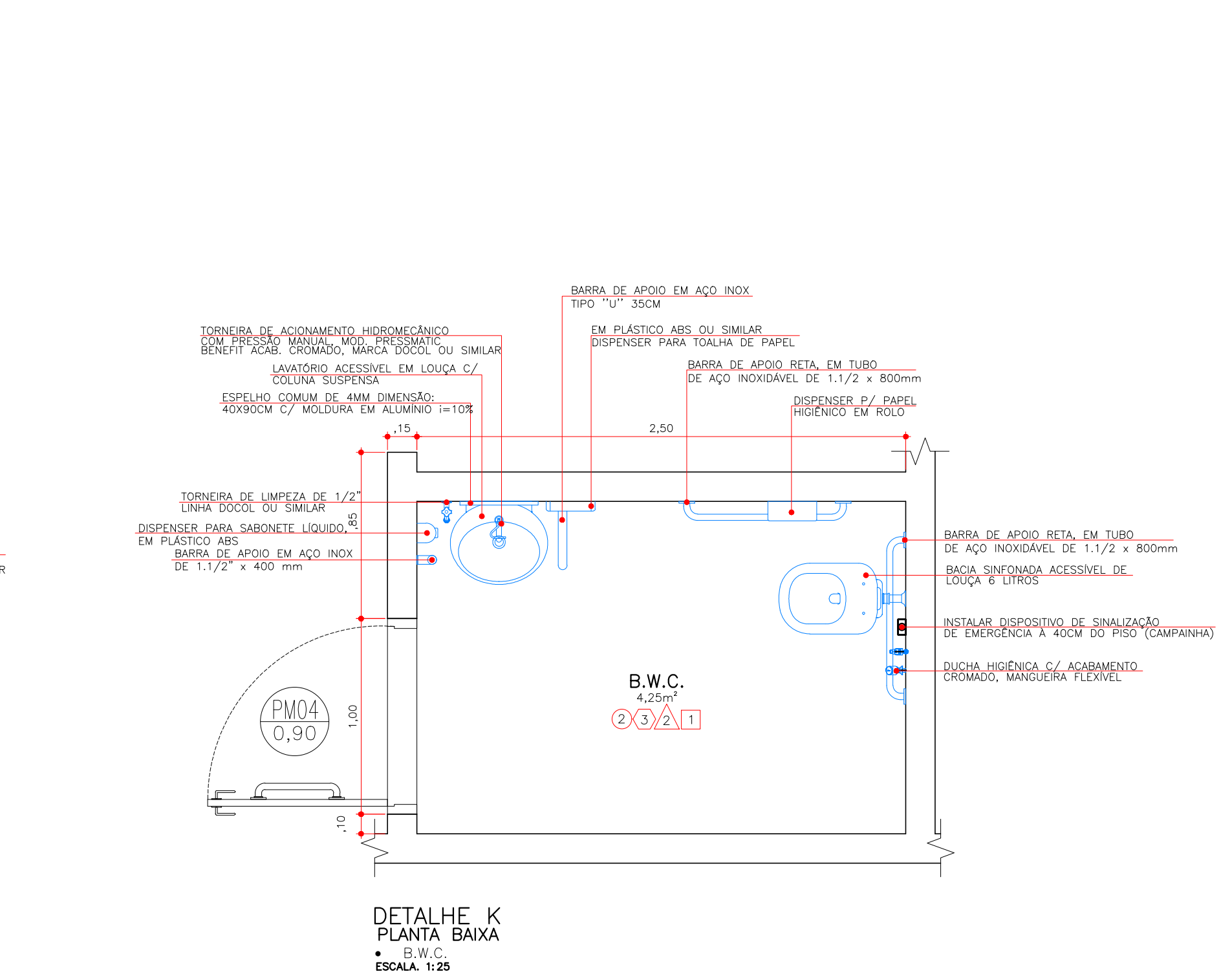
CONFIGURAÇÃO PARA PLOTAGEM	
PERÍ (ESP. CORE)	
01 0.10 07	
02 0.20 07	
03 0.30 07	
04 0.40 07	
05 0.10 08	
06 0.10 08	
07 0.10 07	
08 0.10 07	
09 0.25 08	
10 0.20 10	
12 0.10 07	
13 0.10 07	
14 0.10 14	
40 0.20 40	
42 0.15 42	
60 0.15 50	
70 0.15 70	
82 0.05 07	
144 0.10 144	
150 0.15 150	
170 0.10 170	
174 0.15 42	
200 0.20 200	
220 0.20 220	
230 0.20 230	
240 0.60 07	
250 0.10 250	
FOLHA A1	
841 X 594 mm	



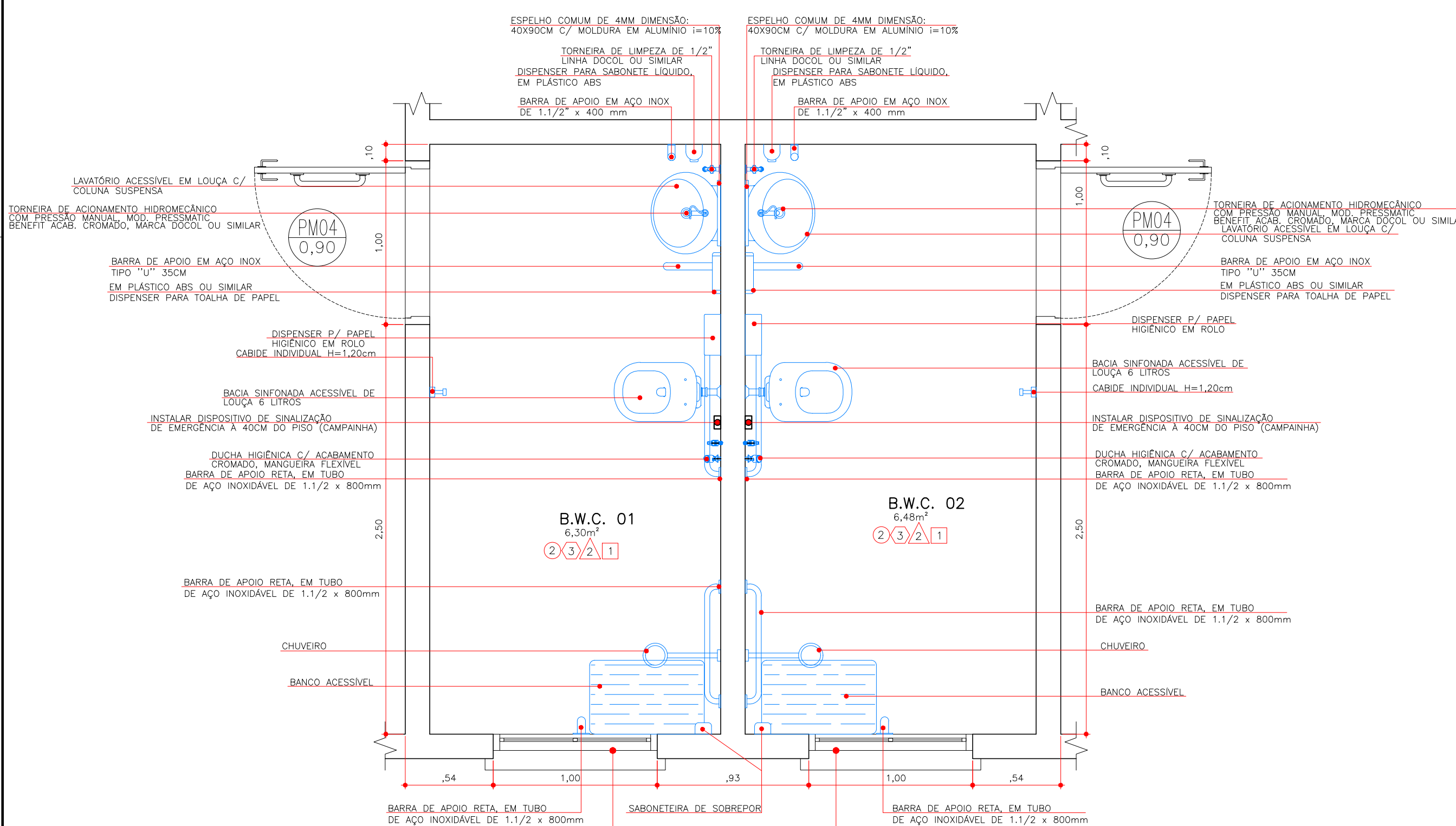
DETALHE E PLANTA BAIXA
• SALA DE COLETA LABORATORIAL
• D.M.L.
• B.W.C.
ESCALA: 1:25



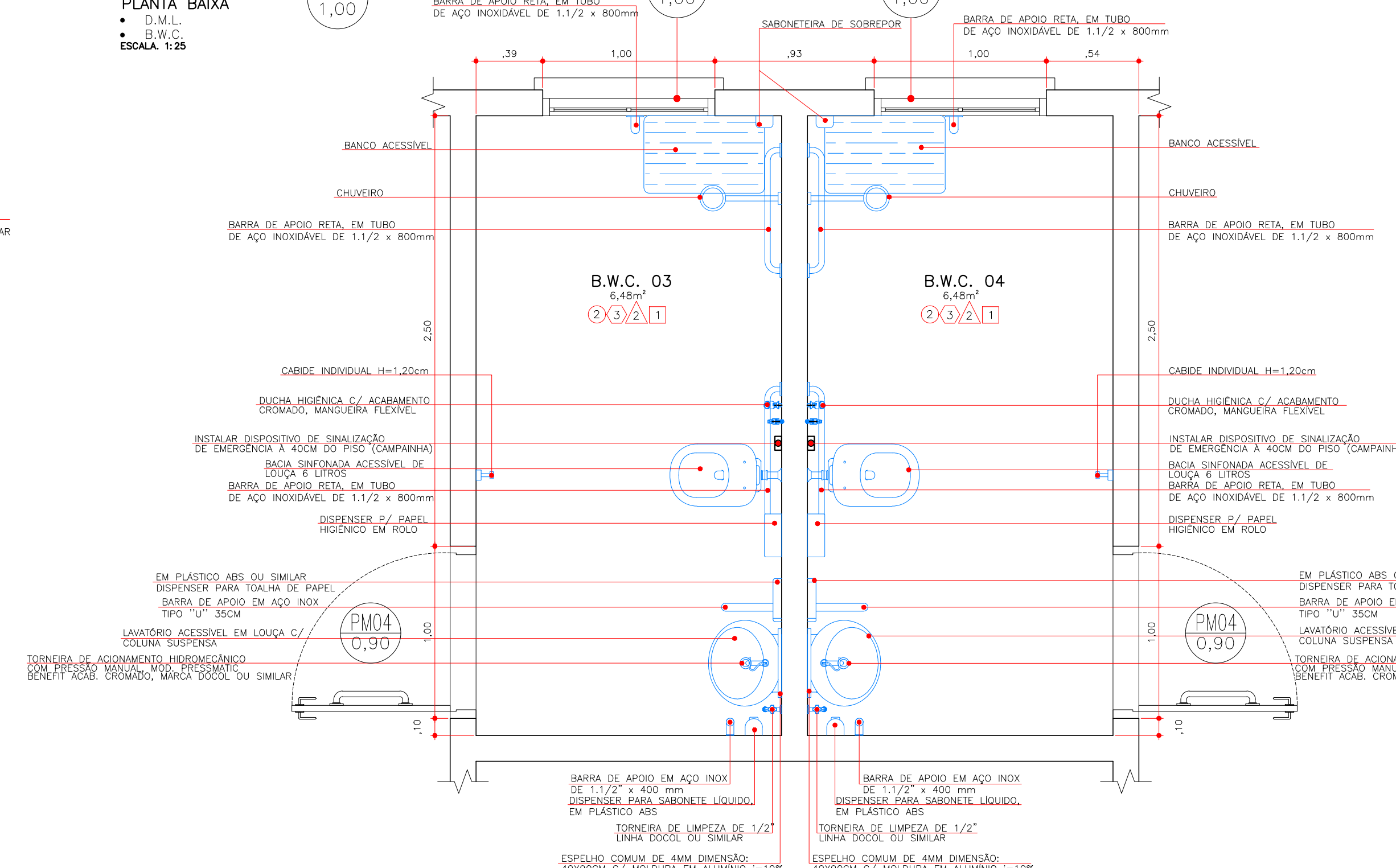
DETALHE H PLANTA BAIXA
• D.M.L.
• B.W.C.
ESCALA: 1:25



DETALHE K PLANTA BAIXA
• B.W.C.
ESCALA: 1:25



DETALHE I PLANTA BAIXA
• B.W.C. 01
• B.W.C. 02
ESCALA: 1:25



DETALHE J PLANTA BAIXA
• B.W.C. 03
• B.W.C. 04
ESCALA: 1:25

PRINCIPAIS NORMAS TÉCNICAS UTILIZADAS			
NORMA TÉCNICA	APLICAÇÃO		
NBR 6492 / 1994	Representação de Projetos de Arquitetura		
NBR 13532 / 1995	Elaboração de Projetos de Edificações Arquitetura		
NBR 9050 / 2015	Acessibilidade		

REVISÕES			
REVISÃO	DESCRIÇÃO	DATA	APROVAÇÃO
R00 - EMISSÃO INICIAL			
R01 -			
R02 -			

PROJETO DE ARQUITETURA			
OBRA: CONSTRUÇÃO DO NOVO PRÉDIO DA SAÚDE DE TARUMÁ (COMPLEXO SAÚDE)			
LOCAL: AVENIDA PAU BRASIL S/Nº - TARUMÁ - SP			
PROPRIETÁRIO: PREFEITURA MUNICIPAL DE TARUMÁ		RRT: 8158149	
ASSUNTO: DETALHES SANITÁRIOS 02/04		DATA: MAR/2019	ESCALA: INDICADA
DESENHO: BRUNA		VISTO: JOEL	
FOLHA: ARQ15		ARO01 à ARO22	



DIAS & CARDOZO ENGENHARIA LTDA - EPP
AVENIDA DA SAUDE, 654 - CORINTO
FERNANDÓPOLIS/SP - CEP 15.600-000
FONE/FAX: (17) 3462-6301
Email: diascardozo@diasecardozo.com.br
CREA 1910355 / CAU 27028-0
RESPONSÁVEL TÉCNICO:
THAIS FERNANDES DO N. DIAS
ARQUITETA E URBANISTA - CAU A12030-1